



# Colombia

PLAZA MAYOR - MEDELLÍN, COLOMBIA

# Moda

25 - 27 JULIO 2017

# FROM PORTUGAL

A stylized botanical illustration featuring a large, dark blue, irregularly shaped central element. Surrounding this central shape are various pink and purple foliage elements, including large, rounded leaves and smaller, pointed leaves. The background is white. The text "FROM PORTUGAL" is centered within the dark blue shape in a white, serif font.

FROM  
PORTUGAL

**PABELLÓN  
AMARILLO**

KATTY XIOMARA  
882

NST APPAREL (EUROPA) LDA  
878-880

**PABELLÓN  
ROJO**

LEMAR  
510

BOW - BEST ON WATER  
512

**PABELLÓN  
VERDE**

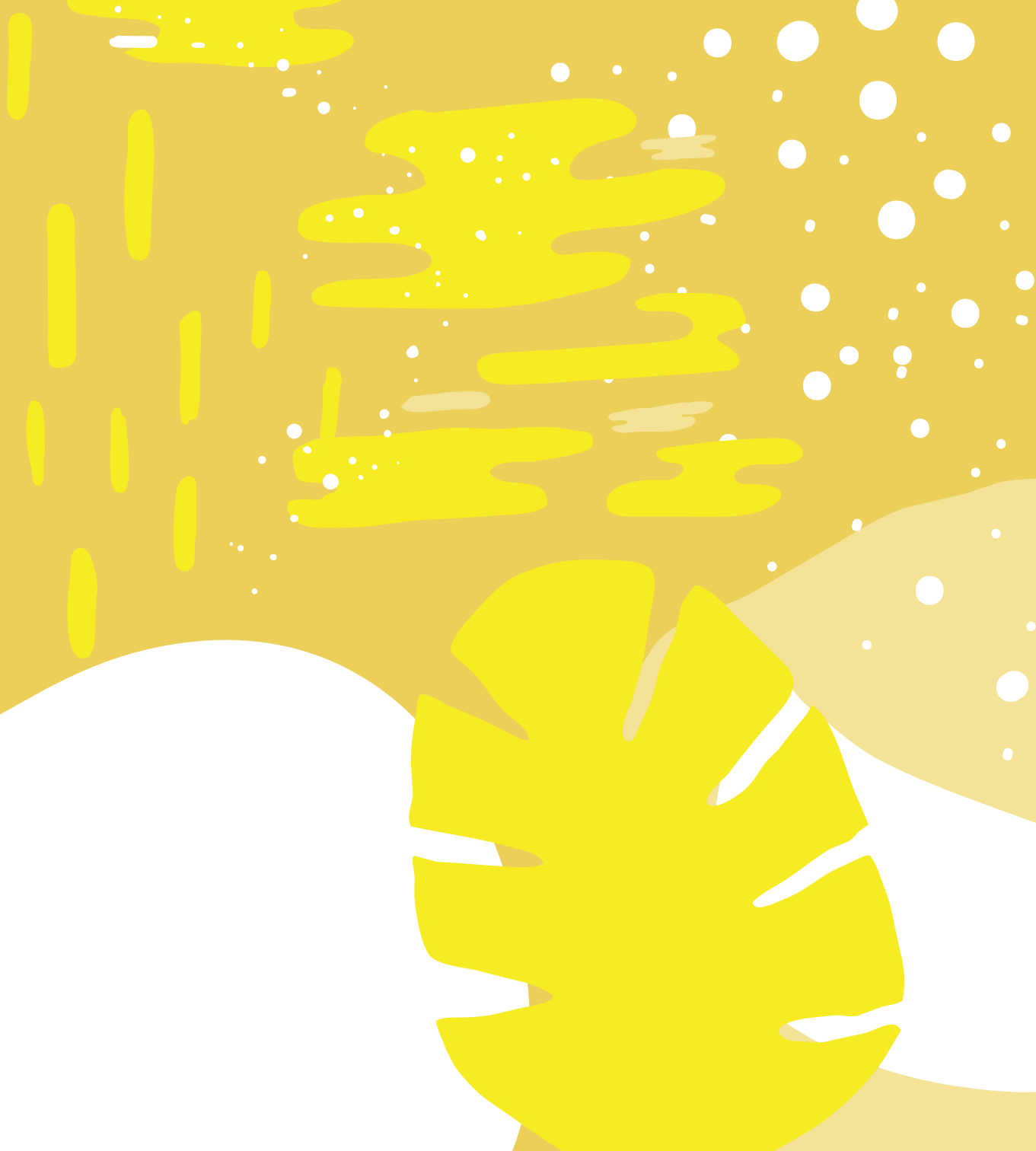
TÊXTEIS PENEDO  
1088

**PLAZA  
CULTURAL**

FS BABY  
1778

DR. KID  
1776





The background is a vibrant yellow with various abstract shapes and patterns. In the top left, there are several white circles of different sizes, resembling bubbles or stars. A stylized fern frond is visible in the top right corner. The central focus is a large, bright yellow, rounded shape containing the text. The overall aesthetic is clean, modern, and nature-inspired.

***Pabellón  
Amarillo***

# Katty Xiomara

882

**Empresa** Xisocho Lda.  
**Residencia** Rua da Boavista 795  
4050-110 Porto - Portugal  
**Teléfono** +351 220 133 784  
**Email** xisocho@outlook.pt  
**Sítio Web** www.kattyxiomara.com  
**Contacto** José Manuel Silva

**Marca** Katty Xiomara

**Productos** Ropa de mujer: vestidos, blusas, pantalones, tops, chaquetas, etc.

**Descripción Colección** Piezas del diseñador de la naturaleza aspirativa con todo comprable, elegante y atemporal, ultra-feminidad con el uso audaz del color y estampados.

# NST Apparel (Europe) Lda

878-880

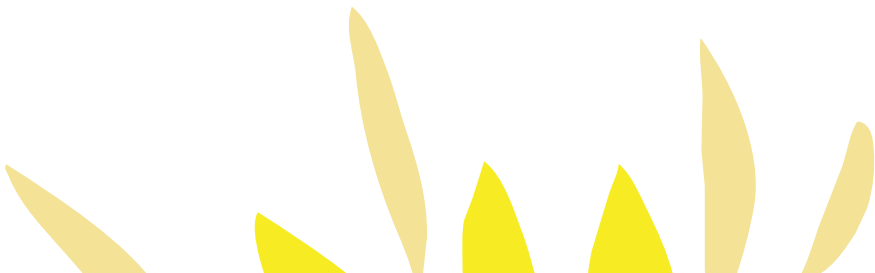
**Empresa** NST Apparel Europe Lda.  
**Residencia** Av. 25 de Abril, 216  
4580-658 Vilela PRD - Portugal  
**Teléfono** +351 223 220 230  
**Email** luis.albuquerque@nst-apparel.pt  
**Contacto** Luis Albuquerque

**Marca** NST

**Productos** Americanas, pantalones, trajes, cazadoras, faldas, gabardinas.

**Descripción Colección** Prendas de vestir para hombre y mujer.

**Uso Final / Especialidad** Prendas en tejido.







The image features a vibrant orange and white color palette. The background is filled with various abstract shapes, including a large, rounded orange shape in the center, a white leaf-like shape at the bottom, and a stylized orange leaf at the top. The text "Plaza Cultural" is prominently displayed in the center of the orange shape. The overall design is clean and modern, with a focus on organic, flowing forms.

***Plaza  
Cultural***

# DR. KID

1776

**Empresa** INARBEL, SA  
**Residencia** Rua de Agrela, 219  
4635-664 Vila Boa de Quires MCN - Portugal  
**Teléfono** +351 255 539 500  
**Fax** +351 255 539 509  
**Email** dr.kid@dr-kid.com  
**Sítio Web** www.dr-kid.com  
**Contacto** José Armindo

**Marca** DR KID

**Productos** Ropa de punto y tela para recién-nacidos, bebés y infantiles.

**Descripción Colección** DR KID es una marca de ropa para recién-nacidos, bebés y infantiles, muy bien posicionada en los mercados nacional y internacional. Las tres líneas se complementan entre ellas, en un espíritu de color, delicadeza y buen gusto.

**Uso Final / Especialidad** Ropa exterior en punto y tela.

**Certificación** ISO 9001:2008

# FS Baby

1778

**Empresa** F.S. Confecções, Lda.  
**Residencia** Zona Industrial de Porto de Mós, Lote 15B  
2480-407 Porto de Mós - Portugal  
**Teléfono** +351 244 770 170  
**Fax** +351 244 770 171  
**Email** rodney.duarte@fsconfeccoes.com  
**Sítio Web** www.fs-baby.com  
**Contacto** Rodney Duarte

**Marca** FS Baby


**Productos** Babygrow, t-shirt, camisetas, monos, body, pantalones, mantas, salidas y bata de baño, babero.

**Descripción Colección** La marca F.S. Baby nace de la necesidad de implementar en el mercado una marca portuguesa solamente de ropa para bebé, desde recién nacido hasta 36 meses. F.S. Baby es propiedad de F.S. Confecções, Lda, una empresa que se dedica a la creación de moda para el bebé desde 1993.

**Uso Final / Especialidad** Ropa de bebe.







***Pabellón  
Rojo***

# Bow - Best on Water

512

**Empresa** Bianchi & Sarmento, Lda.  
**Residencia** Rua Saraiva de Carvalho, 179B  
1350-300 Lisboa - Portugal  
**Email** info@bowsimwear.com  
**Sítio Web** www.bowsimwear.com  
**Contacto** Marta Posser Villar

**Marca** BOW - BEST ON WATER

**Productos** Bikinis, trajes de baño y toallas de playa.

## Descripción Colección

La colección BOW 17 sigue, como las anteriores, el lenguaje de la marca - flores, frutos, volantes, encajes y patrones románticos.

A parte eso, cada año, la diseñadora de la marca se inspira en lo cotidiano, aprovechando ideas captadas en viajes, moda, escaparates, paredes... utilizándolas en la colección.

Este año, los colores pastel, los floreados e patrones étnicos, son los elementos más presentes en las piezas de BOW.

**Uso Final / Especialidad** Textil / Ropa de playa.

**Certificación** OEKO-TEX

# Lemar

510

**Empresa** Lemar - Leandro Magalhães de Araújo (Filhos) Lda.  
**Residencia** Rua da Moura  
4836-909 Guimarães - Portugal

**Teléfono** +351 253 539 740

**Fax** +351 253 539 748

**Email** flavio@lemar.pt

**Sítio Web** www.lemar.pt

**Contacto** Flávio Dias

**Marca** Lemar

**Productos** Tejidos planos sintéticos y sus mezclas; mallas de rede.

**Descripción Colección** Fabricamos tejidos planos en 100%poliester, 100%polyamida y distintas mezclas con algodón y lycra. Fabricación totalmente europea, desde el hilo hasta el acabado final. Colores lisas, rayas, cuadros, estructuras, estampados, bordados. Cantidades flexibles.


**Uso Final / Especialidad** Bañadores hombre, chaquetas (exterior y forro), bolsos, ropa de trabajo.

**Certificación** OEKO-TEX 100 CLASSE II







The background is a vibrant green with various shades. It features stylized foliage, including a large leaf with a grid pattern in the upper right and several pointed leaves at the bottom. The upper left corner is filled with numerous white circles of varying sizes, resembling bubbles or snow. The text 'Pabellón Verde' is centered in a white, bold, sans-serif font.

***Pabellón  
Verde***

# Têxteis Penedo

1088

**Empresa** Têxteis Penedo S.A.  
**Residencia** Rua da Liberdade, 341 - Mascotelos  
4835-132 Guimarães - Portugal  
**Teléfono** +351 253 422 300  
**Fax** +351 253 422 399  
**Sítio Web** [www.tpenedo.pt](http://www.tpenedo.pt)  
**Contacto** Sandra Duarte

**Marca** Têxteis Penedo

**Productos** Cama, Mesa, Decoración, Mantas Y Edredones.

**Descripción Colección** Debido a su posición liderazgo en su área, texteis penedo presenta soluciones creativas e innovadoras de artículos textiles jacquard in sus colecciones.

**Uso Final / Especialidad** Texteis-Lar

**Certificación** Oeko-tex 0002; IDI 4457; NP EN ISO 9001; StEP 16000018; C-TPATSLFA10-00001-SCS; GOTS; SMETA.









***Otras  
Empresas  
Portuguesas***

**Pabellón Amarillo**

**Dielmar**

874-876

**Orfama / Montagut**

870-872

**Pabellón Verde**

**Textil Rarial**

1090

**APICCAPS**

**Pabellón Azul**

**Ambitious**

200-01

**Boat Dock's and Mocc's**

200-05

**Centenario**

200-04

**Cloud Footwear**

200-06

**Creator**

200-08

**Flex & Go**

200-03

**J Reinaldo**

200-02

**Overstate**

200-01

**Relance Very Me**

200-08

**Ricap Shoes**

200-07

The image features a central dark blue, irregularly shaped blob containing the text 'Promotores y Parceros' in white, bold, italicized font. The background is white and decorated with various abstract shapes: pink circles of different sizes, a large pink fern-like leaf in the top right, and several blue and pink leaf-like shapes at the bottom. The overall style is modern and graphic.

***Promotores  
y Parceros***





# Promotores

**Empresa** Associação Selectiva Moda  
**Residência** Rua Roberto Ivens, 1314 – sala 18  
4450-251 Matosinhos Portugal  
**Teléfono** + 351 22 938 06 10  
**Fax** + 351 22 937 48 16  
**Email** selectivamoda@mail.telepac.pt  
**Sítio Web** www.selectivamoda.com

# Parceros

**Empresa** ATP – Associação Têxtil e Vestuário de Portugal  
**Residência** R. Fernando Mesquita, 2785  
4760-034 Vila Nova de Famalicão Portugal  
**Teléfono** + 351 252 30 30 30  
**Fax** + 351 252 30 30 39  
**Email** atp@atp.pt  
**Sítio Web** www.atp.pt

**Empresa** ANIL-Associação Nacional dos Industriais de Lanifícios  
**Residência** Av. da Anil, Apartado 528 – S. Lázaro  
6201-907 Covilhã Portugal  
**Teléfono** + 351 275 319 140  
**Fax** + 351 275 319 144  
**Email** geral@anil.pt  
**Sítio Web** www.anil.pt



# Notes

# Notes



[www.selectivamoda.com](http://www.selectivamoda.com)



UNIÃO EUROPEIA

Fundo Europeu de  
Desenvolvimento Regional